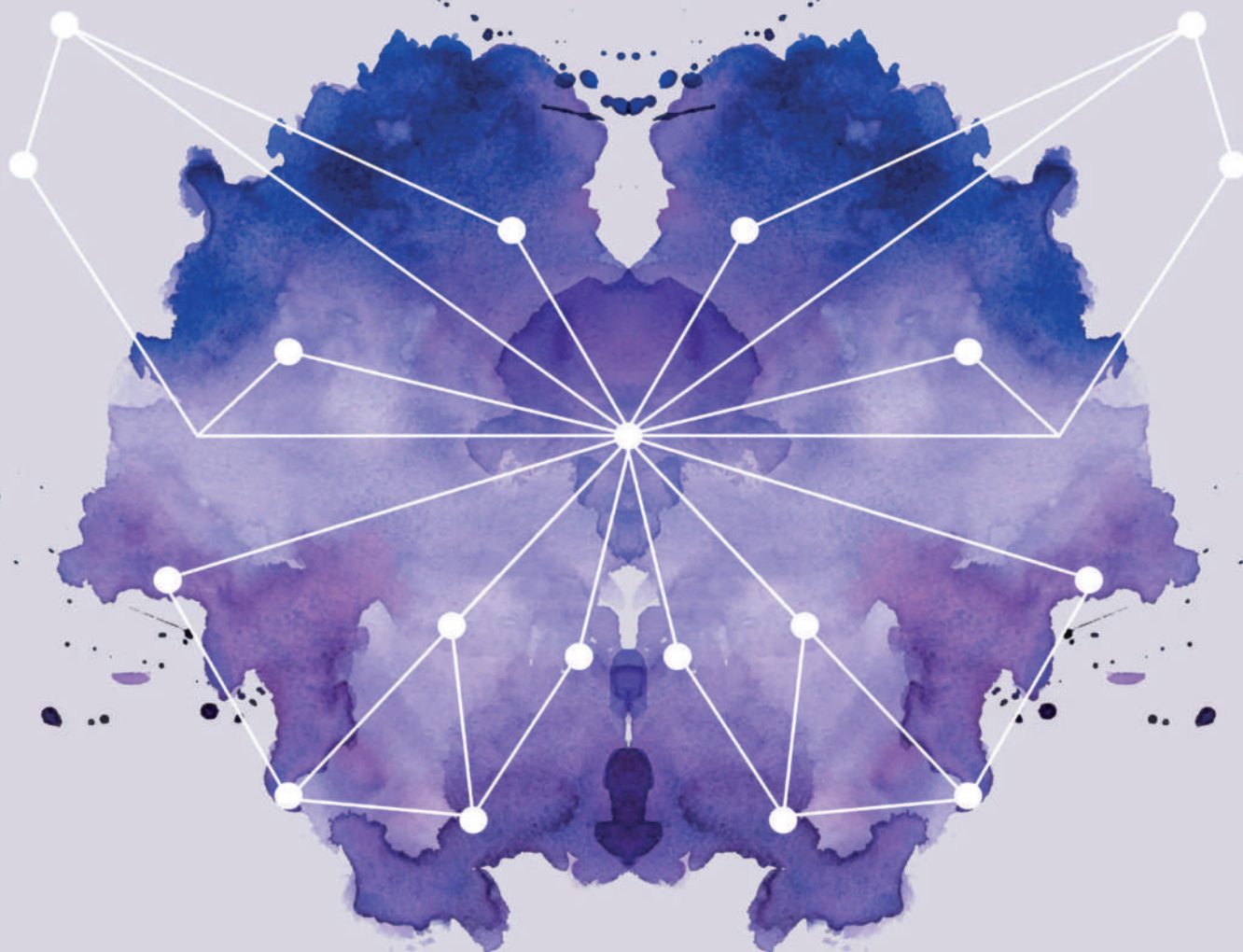


# ALMERÍA

CENTRO DE CULTURA DE CAJAMAR (CASA DE LAS MARIPOSAS)



**20**  
**21**  
JUNIO

**I CONGRESO INTERNACIONAL**  
**DE ELA**  
**MANOLO BARRÓS**

ORGANIZADO POR



CON LA COLABORACIÓN DE



PATROCINADOR DIAMANTE



FUNDACIÓN  
RAMÓN ARECES

## PROGRAMA

### JUEVES, 20 DE JUNIO

#### 14:15

Registro

#### 15:00 - 17:00

#### Sesión I. La importancia de las donaciones de cerebro para la investigación en ELA.

- **“La perspectiva clínica: asistencia neurológica a los pacientes con ELA.”**  
Dr. Jesús Olivares, Jefe de Servicio de la UGC de Neurología, Hospital Universitario Torrecárdenas, Almería.
- **“Donaciones de pacientes con ELA: experiencia del Banco de Cerebros de la Región de Murcia.”**  
Dr. Héctor Rodrigo. Servicio de Anatomía Patológica y Banco de Cerebros, Hospital U. Virgen de la Arrixaca, Murcia.
- **“Biobanco en Red del Sistema Sanitario Público de Andalucía y Registro Andaluz de Donantes de Muestras para Investigación Biomédica como proyectos corporativos para la donación en Andalucía”**  
Dra. D<sup>a</sup> Rocío Aguilar. Responsable Técnico en el Nodo Coordinador del Biobanco del SSPA.
- **“Experiencia del banco de Cerebros del Nodo de Córdoba: 12 años intentándolo.”**  
Dr. Rafael Sánchez. FEA de la UGC de Anatomía Patológica y Banco de Tejidos Neurológicos del Hospital Universitario Reina Sofía de Córdoba.
- **“Donación de tejido cerebral. ¿Podemos llevarla a cabo en Almería?”**  
Dra. M<sup>a</sup> del Mar Berenguel. Responsable del Nodo Almería del Biobanco del SSPA y Jefa de Servicio de la UGC de Anatomía Patológica del Hospital Universitario Torrecárdenas.
- **“La Red Andaluza de Investigación Clínica y Traslacional en Andalucía (Neuro RECA) y la donación de tejido cerebral.”**  
Dr. Pedro Serrano. Coordinador de Neuro RECA y Jefe de Servicio de la UGC de Neurología, Hospital U. Regional de Málaga.
- **“Donaciones de ELA en España: experiencia y situación actual.”**  
Dr. Alberto Rábano. Coordinador de la Plataforma de Biobanco y Neuropatología, Fundación CIEN, Madrid

## PROGRAMA

### 17-00 - 19:00

#### Sesión II. El papel de las asociaciones de pacientes y de los pacientes en la investigación

- “Financiación de proyectos de investigación básica y clínica. Visión global y procedimientos”  
D<sup>a</sup> Raquel Barajas Azpeleta, Fundación Luzón.
- “Participación de pacientes en ensayos clínicos”  
D. José Jiménez, conELA.
- “Datos socioeconómicos y costes de la enfermedad”  
D<sup>a</sup> Raquel Galán Vega. ELA Andalucía

## VIERNES, 21 DE JUNIO

### 9:30 - 10:30

#### Sesión III

- “Esclerosis lateral amiotrófica: genes, ambiente y envejecimiento”  
Dr. Javier Riancho. IDIVAL. Fundación Instituto de Investigación Marqués de Valdecilla.
- “ELA: una patología compleja con múltiples dianas terapéuticas”  
Dr. José Ramón Naranjo. Agencia Estatal Consejo Superior de Investigaciones Científicas. Centro Nacional de Biotecnología. CIBERNED.
- “Papel de los biomarcadores plasmáticos en la ELA”  
D<sup>a</sup> Minerva Martínez. Investigadora CIEN.

### 10:50 - 11:30 Café

### 11:45 (todos los asistentes deberán ocupar sus asientos)

## PROGRAMA

### **12:00 - 12:30** Acto oficial día internacional ELA

### **12:30 - 13:00**

- “Medicina de Precisión”  
Dr. Pascual Sánchez Juan. Director Científico CIEN.

### **13:00 - 14:30**

#### **Sesión IV**

- “Búsqueda de factores (Epi)genómicos en la Esclerosis Lateral Amiotrófica”  
Dr. Alfredo Ramírez. Division of Neurogenetics and Molecular Psychiatry, Department of Psychiatry, University Hospital of Cologne.
- “Plasma Extracellular Vesicle Tau and TDP as a diagnostic biomarker for FTD and ALS”  
Dra. Anja Schneider. Dept. for Neurodegenerative Diseases and Geriatric Psychiatry, University Hospital Bonn & German Center for Neurodegenerative Diseases, DZNE, Bonn.
- “Neuroimagen en la ELA y el deterioro cognitivo relacionado con la acumulación de TDP-43”  
Dr. Michel Grothe. Responsable Plataforma Neuroimagen CIEN.

# ALMERÍA

## LA CASA DE LAS MARIPOSAS

Salón de actos. Puerta de Purchena, 10 - 04001 Almería

### PATROCINADOR DIAMANTE



FUNDACIÓN  
RAMÓN ARECES

### CON COLABORACIÓN DE



ALMERÍA  
CIUDAD



DIPUTACIÓN  
DE ALMERÍA



### ORGANIZADO POR



[www.fundacionreinasofia.es](http://www.fundacionreinasofia.es)  
[www.fundacioncien.es](http://www.fundacioncien.es)



Centro Alzheimer Fundación Reina Sofía